

Fiche technique

Pompes à vide et compresseurs à double membrane

GI 820

N 86 AN.12 DCB



N 838 AN.12 DCB



Instructions d'utilisation et d'installation :

- La température du fluide doit être comprise entre +5°C et +40°C.
- Température ambiante admissible : +5°C à +40°C (pompes standard).
- Etanchéité contrôlée $< 6 \times 10^{-4}$ mbar l/s en standard pour la version à double membrane.
- Pour les fluides agressifs, utiliser une version anticorrosion ou vérifier la compatibilité avec les matériaux de la pompe.
- Les pompes standard ne sont pas conçues pour fonctionner dans des zones explosibles ! Des versions anti-déflagrantes sont disponibles sur demande.
- La conception des pompes standard ne permet pas un démarrage en charge (sauf cas particuliers). En cas de démarrage sous vide ou en contre-pression, nous consulter.
- La régulation ou l'étranglement du débit d'air ne devrait être effectué que du côté de l'aspiration de la pompe afin d'éviter que la pression de service maximale soit dépassée.
- Veiller à ce que les composants du circuit pneumatique soient dimensionnés pour répondre aux caractéristiques de la pompe.
- Placer la pompe au point le plus élevé du circuit pour éviter l'accumulation de condensats dans la tête de pompe.
- Une ventilation suffisante de la pompe doit être assurée.

Maintenance :

Les membranes et les clapets représentent les seules pièces d'usure des pompes à vide et compresseurs KNF. Leur remplacement est très simple et ne nécessite aucun outillage spécifique.

Si vous avez des questions complémentaires ou si vos besoins dépassent le cadre des données de la fiche technique n'hésitez pas à nous consulter.

Sur demande nous pouvons vous proposer des pompes spécifiques (réalisées selon cahier des charges). Notre Service Client et nos techniciens sauront vous conseiller efficacement.

KNF Neuberger
4 Bld d'Alsace
F - 68128 VILLAGE NEUF
Tél. 03 89 70 35 00
Fax 03 89 69 92 52
E-mail : info@knf.fr
www.knf.fr

N 86 AN.12 DCB

Pompe à double membrane (.12) pour plus de sécurité et pour une étanchéité renforcée (étanchéité contrôlée : $<6.10^{-4}$ mbar.l/s)

PERFORMANCES

Référence ¹⁾	Débit à pression atmosphérique (l/min) ²⁾	Pression de service maximale (bar) ³⁾	Vide limite (mbar abs.)	Poids (kg)
N 86 AN.12 DCB	4,5	1	250	0,7

- 1) Voir également texte dans « Référence des appareils »
 2) Litres normaux
 3) En fonctionnement continu.

CARACTERISTIQUES DU MOTEUR

Moteur DCB Brushless ⁴⁾	12V	24V
DCB = Moteur à courant continu sans balai, « brushless ». Pour le respect de la conformité CE – norme EMV suivant EN 55014-1, les valeurs sont indiquées dans la notice d'emploi.		

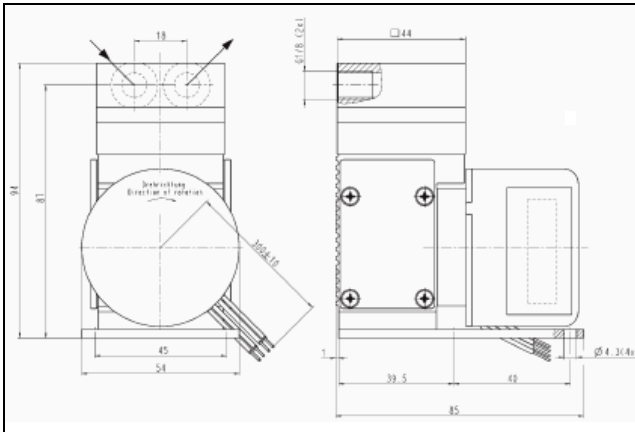
- 4) Autres tensions, fréquences, protections sur demande

CHOIX DES MATERIAUX

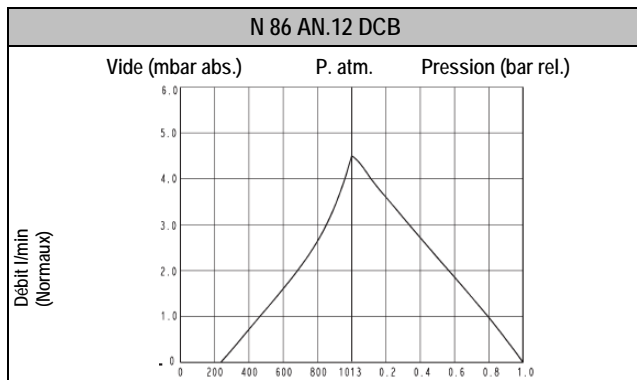
Référence ¹⁾	Tête de pompe	Membrane	Clapet
N 86 AN.12 DCB	Aluminium	NBR	NBR

- 1) Voir également texte dans « Référence des appareils »

DIMENSIONS (mm)



Tolérances des dimensions suivant DIN ISO 2768-1, classe de tolérance V



N 838 AN.12 DCB

Pompe à double membrane (.12) pour plus de sécurité et pour une étanchéité renforcée (étanchéité contrôlée : $<6.10^{-4}$ mbar.l/s)

PERFORMANCES

Référence ¹⁾	Débit à pression atmosphérique (l/min) ²⁾	Pression de service maximale (bar) ³⁾	Vide limite (mbar abs.)	Poids (kg)
N 838 AN.12 DCB	25	0,6	200	2,5

- 1) Voir également texte dans « Référence des appareils »
 2) Litres normaux
 3) En fonctionnement continu.

CARACTERISTIQUES DU MOTEUR

Moteur DCB Brushless ⁴⁾	12V	24V
DCB = Moteur à courant continu sans balai, « brushless ». Pour le respect de la conformité CE – norme EMV suivant EN 55014-1, les valeurs sont indiquées dans la notice d'emploi.		

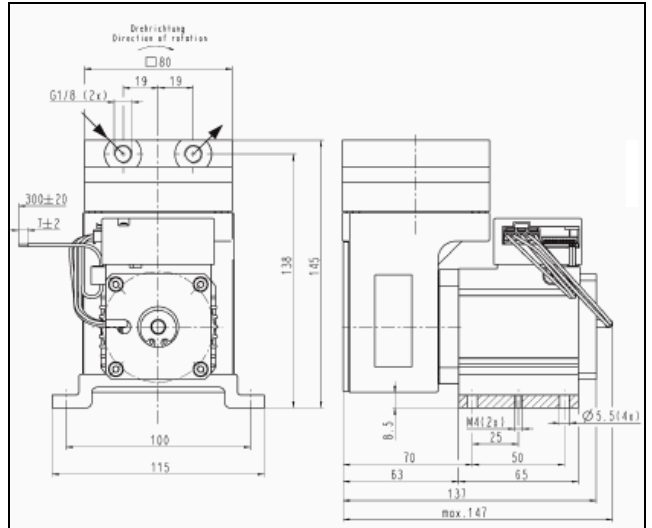
- 4) Autres tensions, fréquences, protections sur demande

CHOIX DES MATERIAUX

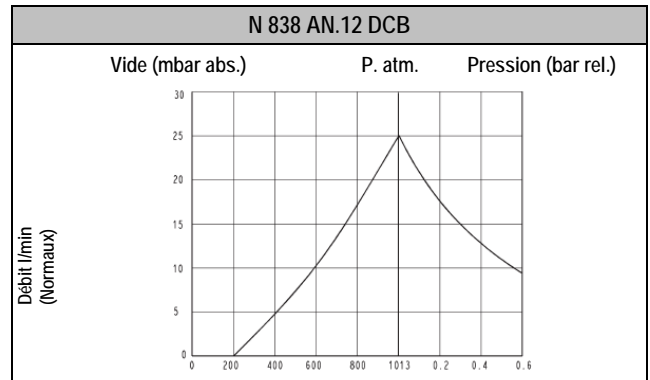
Référence ¹⁾	Tête de pompe	Membrane	Clapet
N 838 AN.12 DCB	Aluminium	NBR	NBR

- 1) Voir également texte dans « Référence des appareils »

DIMENSIONS (mm)

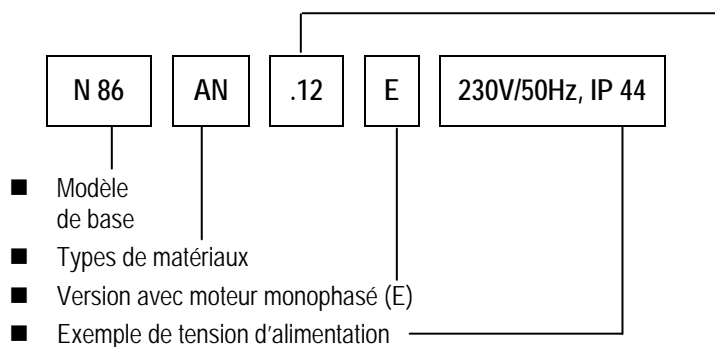


Tolérances des dimensions suivant DIN ISO 2768-1, classe de tolérance V



Référence des appareils

Exemple de construction de référence :



Version à double membrane : plus de sécurité avec une étanchéité renforcée et contrôlée < à 6.10^{-4} mbar.l/s.

Evacuation d'un réservoir de 5 litres

