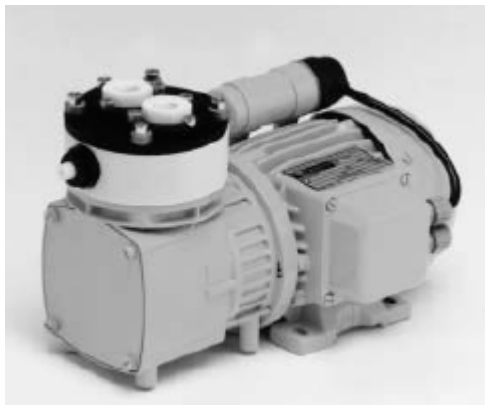


Fiche technique

GI 520

Pompe à vide et compresseur à membrane version -anti-corrosion- avec régulation du débit

N726 FT.29 E



Instructions d'utilisation et d'installation :

- La température du fluide doit être comprise entre +5°C et +40°C.
- Température ambiante admissible : +5°C à +40°C (pompes standard).
- Régulation du débit par un système de vanne de dérivation (bypass).
- Etanchéité d'environ 6×10^{-3} mbar l/s (testée avec de l'air à 20°C).
- Pour les fluides agressifs, vérifier la compatibilité avec les matériaux de la pompe.
- Les pompes standard ne sont pas conçues pour fonctionner dans des zones explosibles ! Des versions anti-déflagrantes sont disponibles sur demande.
- La conception des pompes standard ne permet pas un démarrage en charge (sauf cas particuliers). En cas de démarrage sous vide ou en contre-pression, nous consulter.
- Veiller à ce que les composants du circuit pneumatique soient dimensionnés pour répondre aux caractéristiques de la pompe.
- Placer la pompe au point le plus élevé du circuit pour éviter l'accumulation de condensats dans la tête de pompe.
- Une ventilation suffisante de la pompe doit être assurée.

Maintenance :

Les membranes et les clapets représentent les seules pièces d'usure des pompes à vide et compresseurs KNF. Leur remplacement est très simple et ne nécessite aucun outillage spécifique.

Si vous avez des questions complémentaires ou si vos besoins dépassent le cadre des données de la fiche technique n'hésitez pas à nous consulter.

Sur demande nous pouvons vous proposer des pompes spécifiques (réalisées selon cahier des charges). Notre Service Client et nos techniciens sauront vous conseiller efficacement.

KNF Neuberger
4 Bld d'Alsace
F - 68128 VILLAGE NEUF
Tél. 03 89 70 35 00
Fax 03 89 69 92 52
E-mail : info@knf.fr
www.knf.fr

N726 FT.29E

PERFORMANCES

Référence ¹⁾	Débit à pression atmosphérique (l/min) ²⁾	Pression de service maximale (bar) ³⁾	Vide limite (mbar abs.)	Poids (kg)
N 726 FT.29 E	6,7 à 16	1,5	125	5,5

¹⁾ Voir également texte dans « Référence des appareils »

²⁾ Litres normaux

³⁾ En fonctionnement continu

CARACTERISTIQUES DU MOTEUR

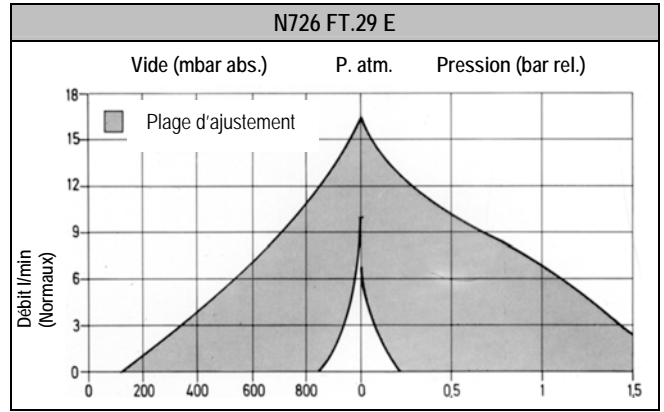
Protection ⁴⁾	IP 44	IP44	ATEX
Tension/fréquence (V/Hz) ⁴⁾	230/50	230-400/50	Nous consulter
Puissance P ₁ (W)	130	120	
Intensité absorbée (A)	1	0,8/0,45	

⁴⁾ Autres tensions, fréquences, protections sur demande

CHOIX DES MATERIAUX

Référence ¹⁾	Tête de pompe	Membrane	Clapet
Version anti-corrosion			
N 726 FT.29 E	PTFE	Revêtue PTFE	PTFE

¹⁾ Voir également texte dans « Référence des appareils »

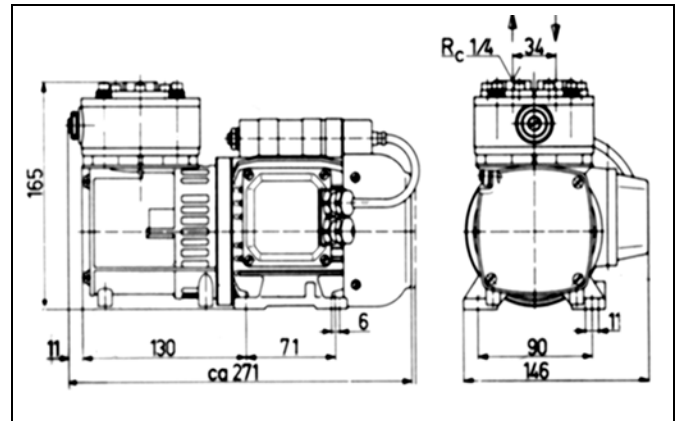


Régulation des performances de la pompe (.29)

Le débit peut-être ajusté dans les limites de la plage ombragée du diagramme (plage d'ajustement).

Desserrer la molette Y (voir photo) et tourner la vis X dans le sens anti-horaire pour augmenter le débit. Terminer en resserrant la molette Y.

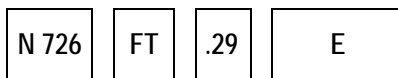
DIMENSIONS (mm)



Tolérances des dimensions suivant DIN ISO 2768-1, classe de tolérance V

Référence des appareils

Exemple de construction de référence :



- Modèle de base
- Types de matériaux
- Régulation par un système de vanne de dérivation (bypass)
- Exemple de tension d'alimentation

Accessoires

N726 FT.29 E		
Désignation	Référence	Remarques
Embout pour tuyau Dia Int.= 8mm	009111	1/4" G PVDF
Raccord pour tuyau Dia Int.=6mm	009110	1/4" G PVDF

KNF Neuberger
 4 Bld d'Alsace
 F - 68128 VILLAGE NEUF
 Tél. 03 89 70 35 00
 Fax 03 89 69 92 52
 E-mail : info@knf.fr
 www.knf.fr