

# Fiche technique GI 510

## Pompe à vide et compresseur à membrane version -anti-corrosion-

### N726 FTE



#### Instructions d'utilisation et d'installation :

- La température du fluide doit être comprise entre +5°C et +40°C.
- Température ambiante admissible : +5°C à +40°C (pompes standard).
- Etanchéité d'environ  $6 \times 10^{-3}$  mbar l/s (testée avec de l'air à 20°C).
- Pour les fluides agressifs, vérifier la compatibilité avec les matériaux de la pompe.
- Les pompes standard ne sont pas conçues pour fonctionner dans des zones explosibles ! Des versions anti-déflagrantes sont disponibles sur demande.
- La conception des pompes standard ne permet pas un démarrage en charge (sauf cas particuliers). En cas de démarrage sous vide ou en contre-pression, nous consulter.
- La régulation ou l'étranglement du débit d'air ne devrait être effectué que du côté de l'aspiration de la pompe afin d'éviter que la pression de service maximale soit dépassée.
- Veiller à ce que les composants du circuit pneumatique soient dimensionnés pour répondre aux caractéristiques de la pompe.
- Placer la pompe au point le plus élevé du circuit pour éviter l'accumulation de condensats dans la tête de pompe.
- Une ventilation suffisante de la pompe doit être assurée.
- Exécution électrique selon VDE

#### Maintenance :

Les membranes et les clapets représentent les seules pièces d'usure des pompes à vide et compresseurs KNF. Leur remplacement est très simple et ne nécessite aucun outillage spécifique.

Si vous avez des questions complémentaires ou si vos besoins dépassent le cadre des données de la fiche technique n'hésitez pas à nous consulter.

Sur demande nous pouvons vous proposer des pompes spécifiques (réalisées selon cahier des charges). Notre Service Client et nos techniciens sauront vous conseiller efficacement.

KNF Neuberger  
4 Bld d'Alsace  
F – 68128 VILLAGE NEUF  
Tél. 03 89 70 35 00  
Fax 03 89 69 92 52  
E-mail : [info@knf.fr](mailto:info@knf.fr)  
[www.knf.fr](http://www.knf.fr)

# N726 FTE

## PERFORMANCES

Référence <sup>1)</sup>	Débit à pression atmosphérique (l/min) <sup>2)</sup>	Pression de service maximale (bar) <sup>3)</sup>	Vide limite (mbar abs.)	Poids (kg)
N 726 FTE	16	1,5	53	5,5

<sup>1)</sup> Voir également texte dans « Référence des appareils »

<sup>2)</sup> Litres normaux

<sup>3)</sup> En fonctionnement continu

## CARACTERISTIQUES DU MOTEUR

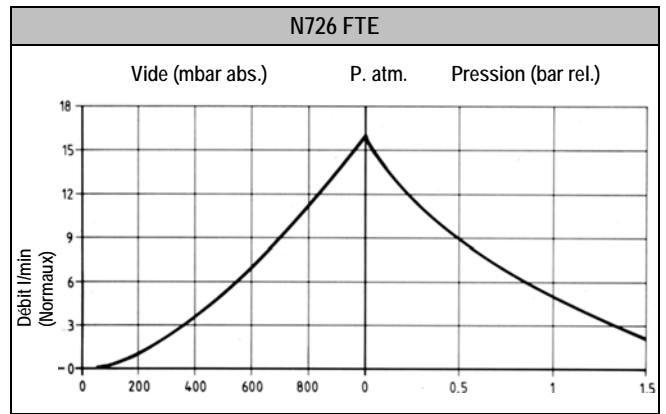
Protection <sup>4)</sup>	IP 44	IP 44	Version ATEX
Tension/fréquence (V/Hz) <sup>4)</sup>	230/50	230-400/50	Nous consulter
Puissance P <sub>1</sub> (W)	130	120	
Intensité absorbée (A)	1	0,8/0,45	

<sup>4)</sup> Autres tensions, fréquences, protections sur demande

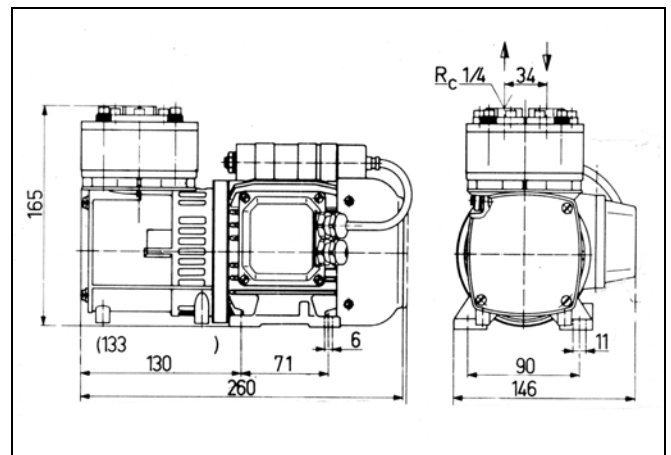
## CHOIX DES MATERIAUX

Référence <sup>1)</sup>	Tête de pompe	Membrane	Clapet
Version anti-corrosion			
N 726 FTE	PTFE	Revêtue PTFE	PTFE

<sup>1)</sup> Voir également texte dans « Référence des appareils »



## DIMENSIONS (mm)



Tolérances des dimensions suivant DIN ISO 2768-1, classe de tolérance V

## Référence des appareils

Exemple de construction de référence :

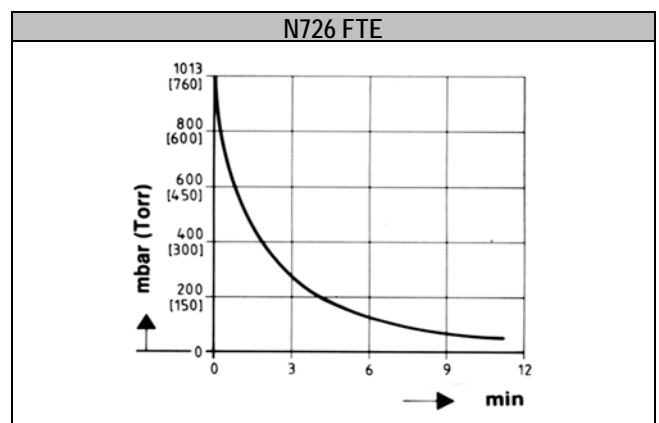


- Modèle de base
- Types de matériaux
- Exemple de tension d'alimentation

## Accessoires

N726 FTE		
Désignation	Référence	Remarques
Embout pour tuyau Dia Int.= 8mm	009111	1/4" G PVDF
Raccord pour tuyau Dia Int.=6mm	009110	1/4" G PVDF

## Evacuation d'un réservoir de 20 litres



KNF Neuberger  
 4 Bld d'Alsace  
 F - 68128 VILLAGE NEUF  
 Tél. 03 89 70 35 00  
 Fax 03 89 69 92 52  
 E-mail : info@knf.fr  
 www.knf.fr